

Nouveauté 7.0



CARTES
.GOUV
.FR

successeur de

géoportail



Géorisques

Risques sur le territoire.



OpenStreetMap

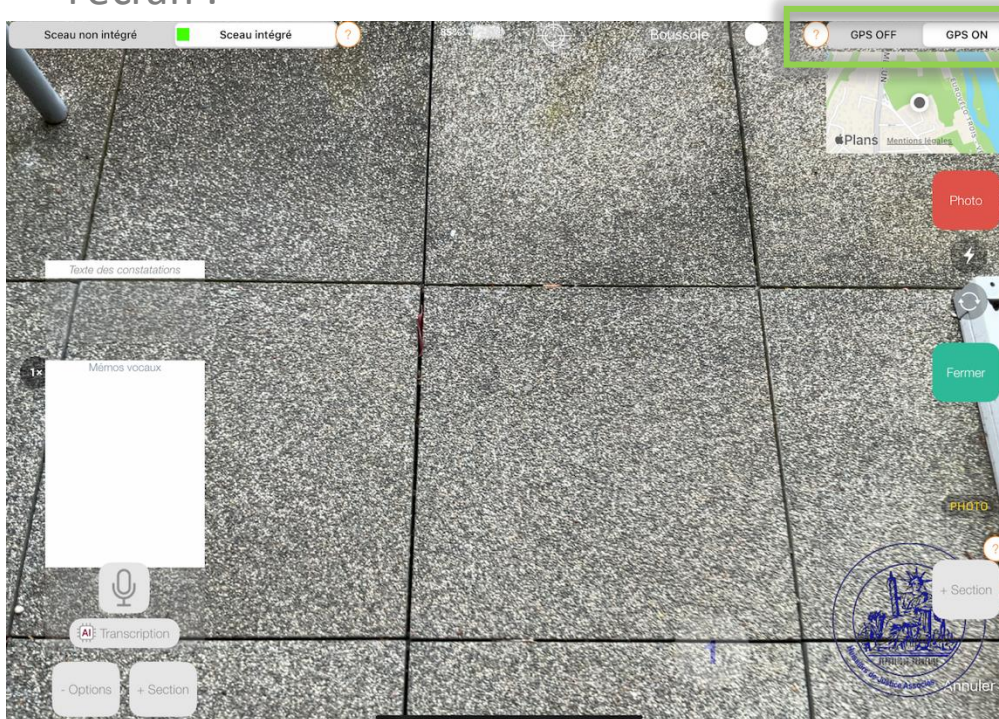
cadastre.gouv.fr



Nécessite une connexion internet.

L'application vous permet de capturer votre position GPS lorsque vous prenez une photo. Les informations sont associées à chaque photo.

Lors de la prise de vue, il faut absolument activer l'option « GPS » en haut à droite de l'écran :

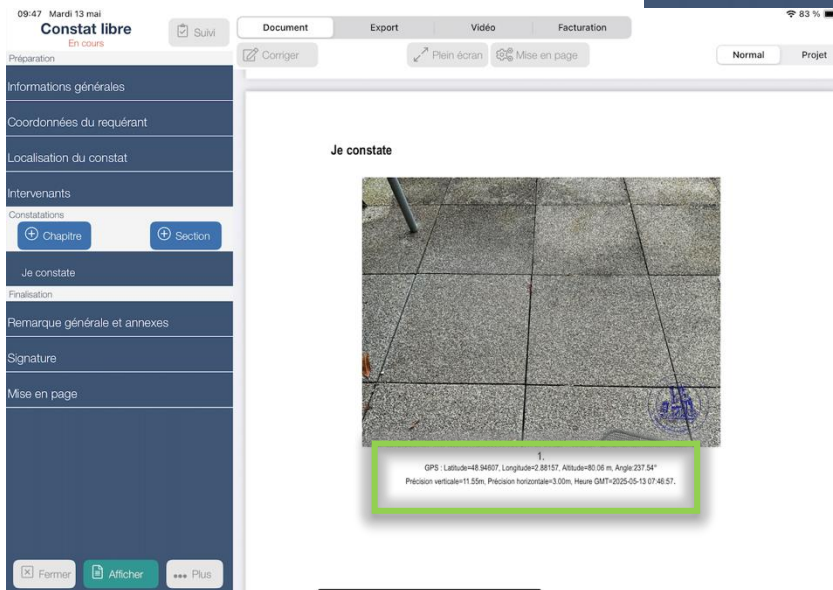
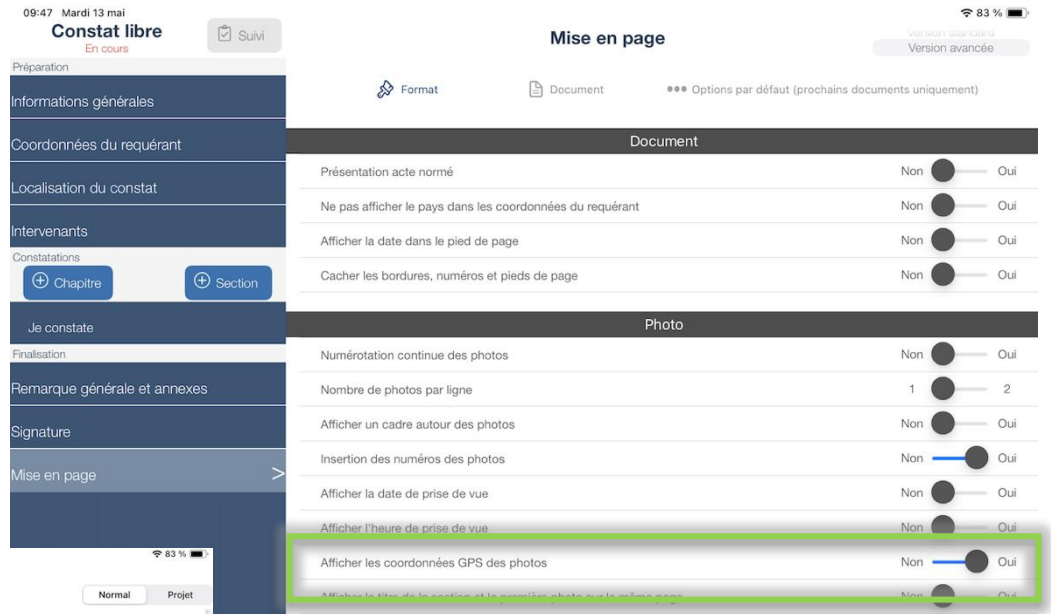


Vérifier que GPS est sur « ON »
et que la localisation soit correcte



L'utilisation du GPS est consommatrice d'énergie. Assurez-vous que la batterie de votre appareil soit suffisamment chargée si vous utilisez cette fonctionnalité.

Activez l'affichage des coordonnées GPS dans le menu « Mise en page » :



Cliquez sur "Afficher » pour générer le document. Les coordonnées GPS seront affichées sous chaque photo.



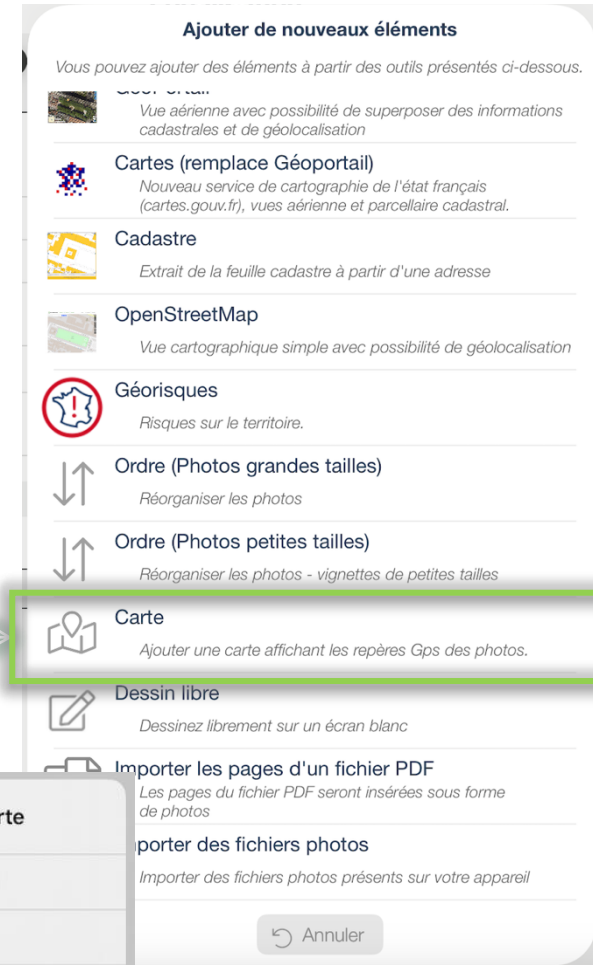
Option non disponible pour les photos de la section « Localisation »

Vous pouvez également ajouter une carte affichant les repères GPS des photos d'une section :

Cliquez sur



puis sur

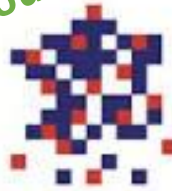


vous disposerez des choix suivants :



Maitrisez la géolocalisation

Nouveauté 7.0



CARTES
.GOUV
.FR

successeur de

géoportail



Géorisques

Risques sur le territoire.



OpenStreetMap

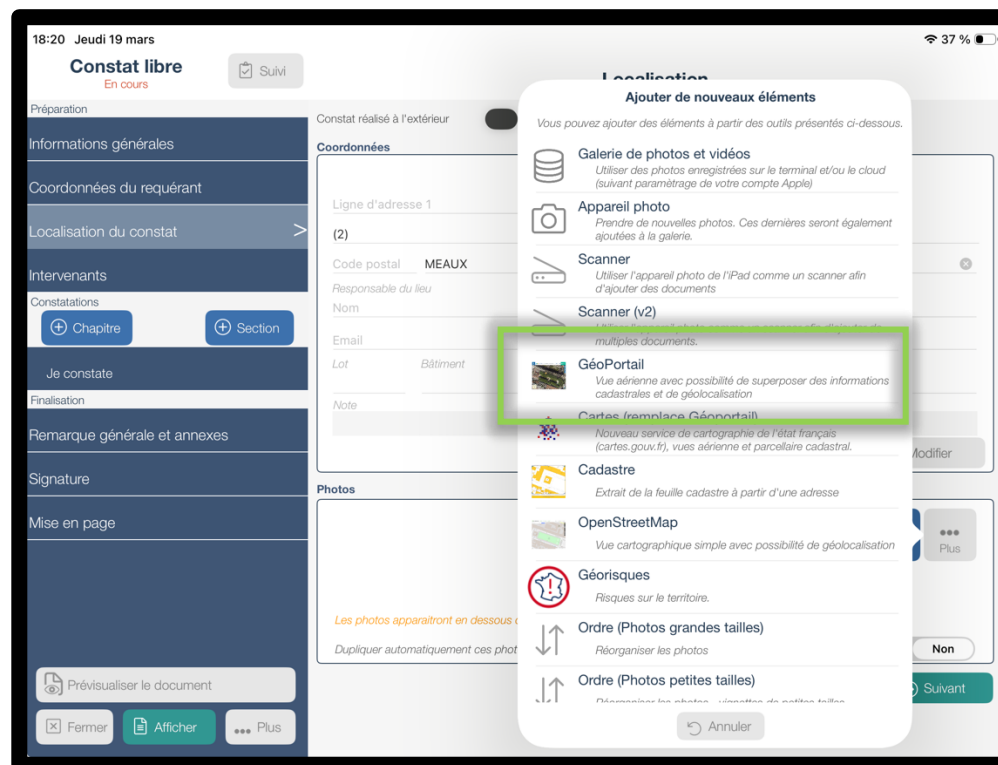
cadastre.gouv.fr

géoportail bientôt remplacé par Cartes.gouv.fr (voir p.10)

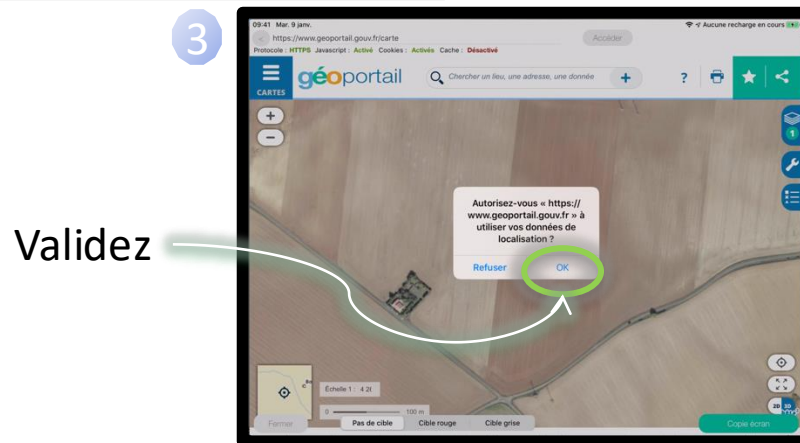
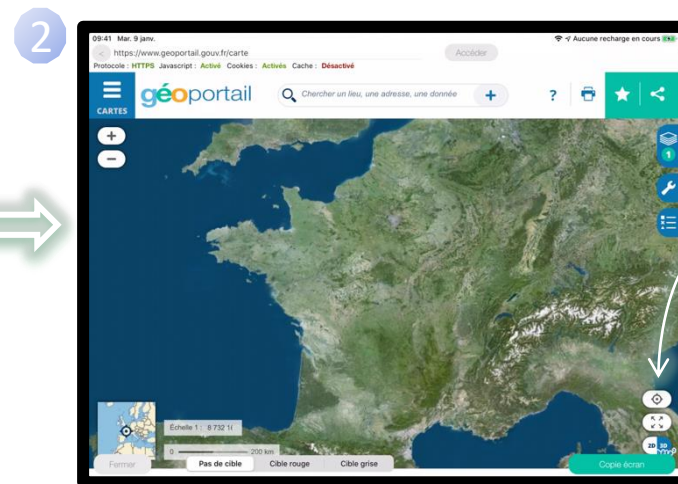
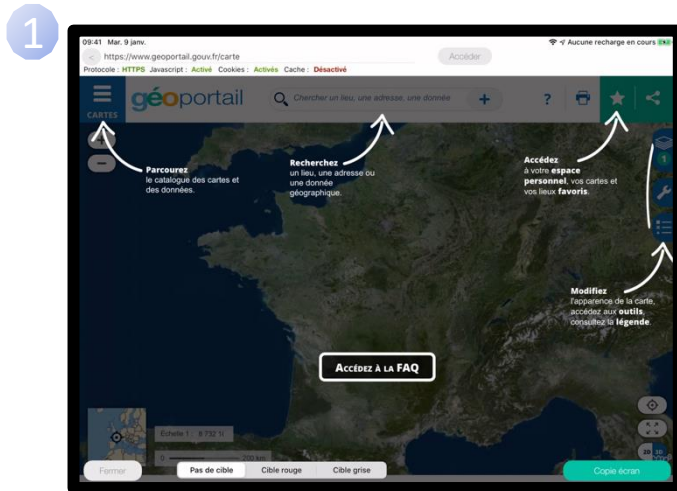
Site de cartographie du ministère.

Son avantage est de permettre d'afficher le cadastre sur les vues satellites.

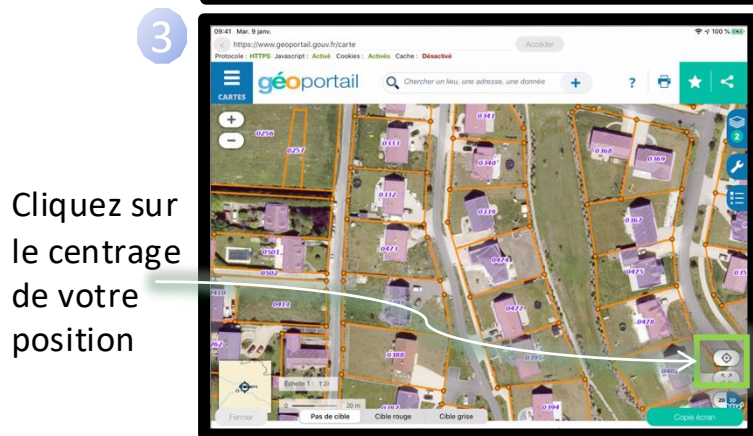
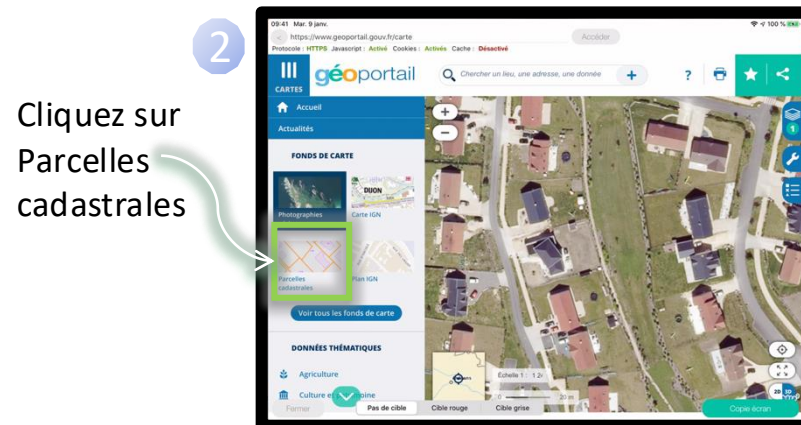
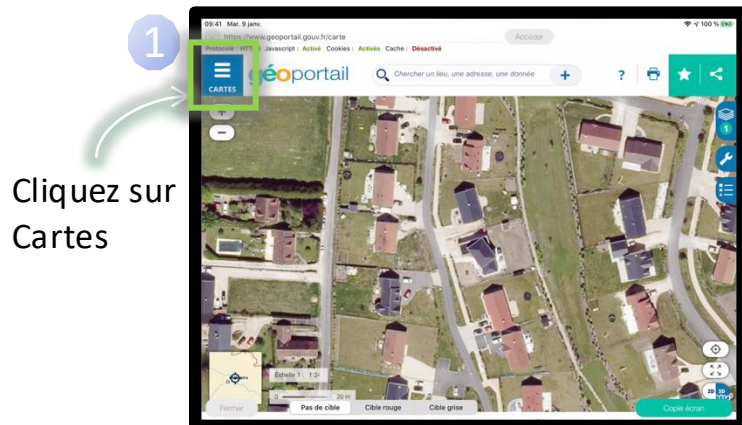
Depuis la section d'un document, cliquez sur « ...Plus » puis « GéoPortail » :



Lors de la première utilisation vous devrez autoriser GéoPortail à vous localiser :

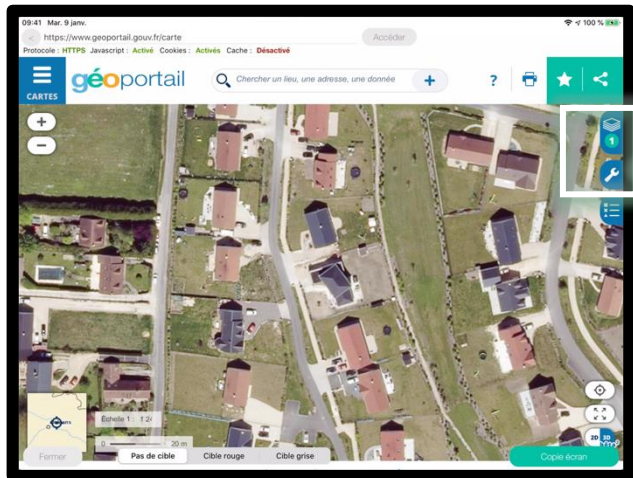


Ensuite vous pouvez ajouter les parcelles cadastrales :

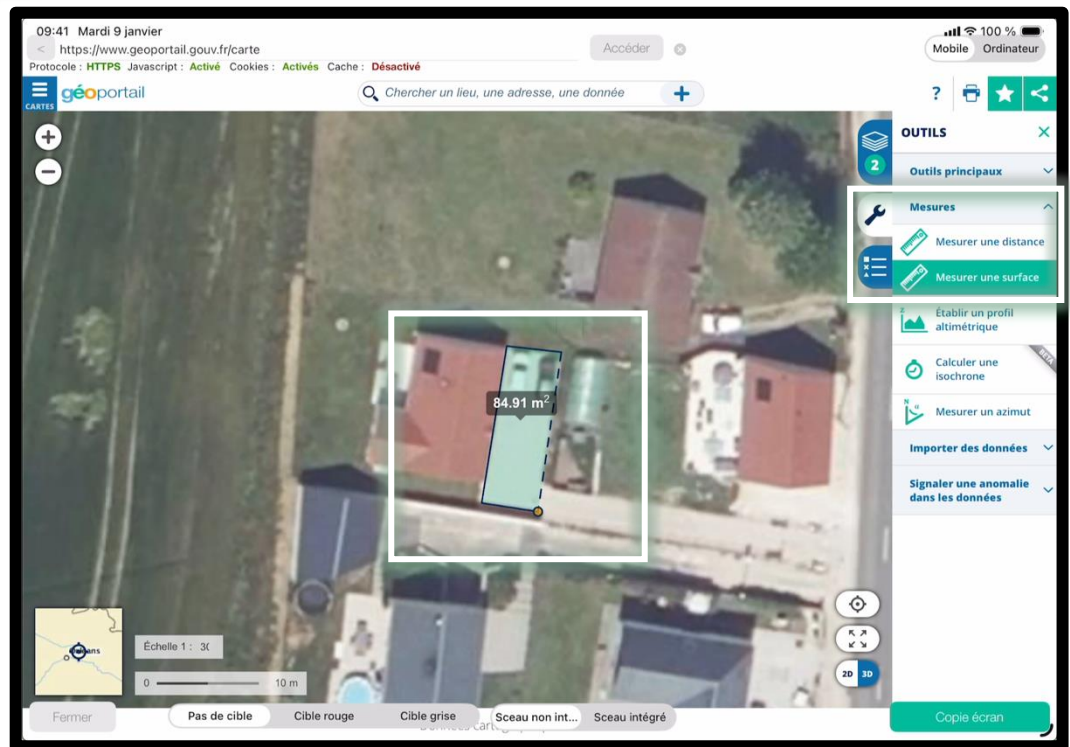


💡 La vue satellite intègre la couche cadastrale. Vous pouvez insérer une cible et retirer le point de centrage de Geoportail si la position est imprécise, puis cliquez sur « Copie écran » et votre vue sera insérée dans les photos. La mention, indiquant la source de la photo, est automatiquement ajoutée dans le champ commentaire de la photo. Vous pourrez le modifier si nécessaire en cliquant sur votre copie d'écran depuis la section. Si besoin, vous pourrez ensuite cliquer sur la copie d'écran pour afficher l'image en plein écran et dessiner des schémas sur l'image.

Fonctionnalité intéressante dans la boîte à outils :
Utilisez les mesures de surfaces et les distances



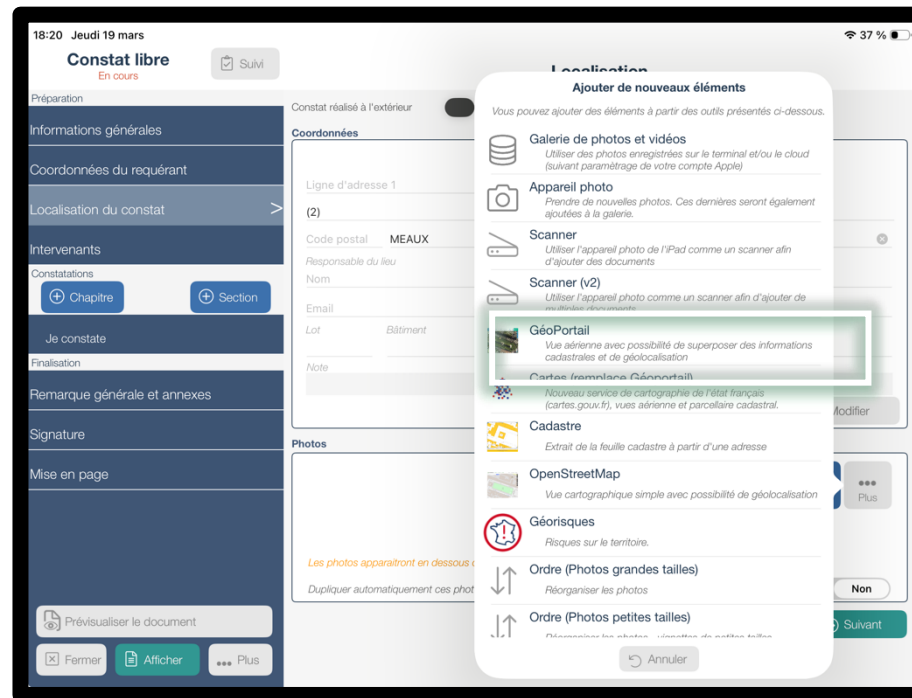
Posez des points avec
votre doigt et la
surface est calculée :



Nouveauté 7.0

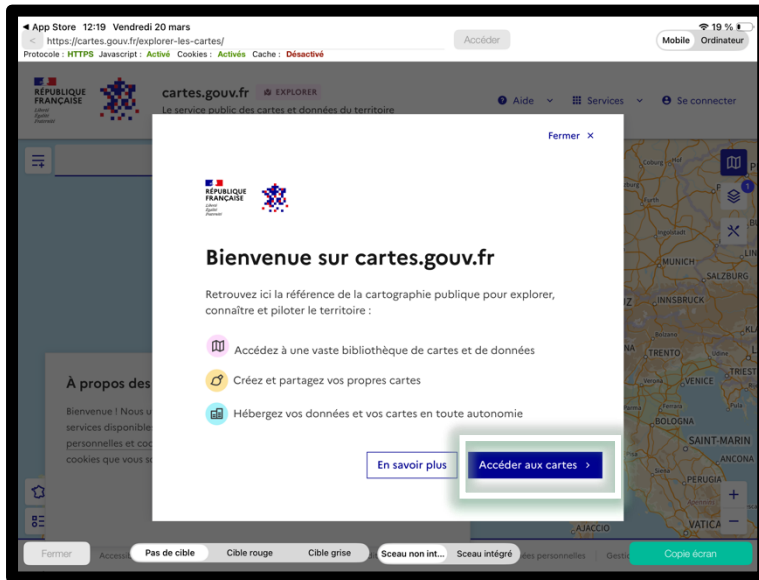


Nouveau site de cartographie du ministère. Son avantage est de permettre d'afficher le cadastre sur les vues satellites. Depuis la section d'un document, cliquez sur « ...Plus » puis « Cartes (remplace Géoportail) » :

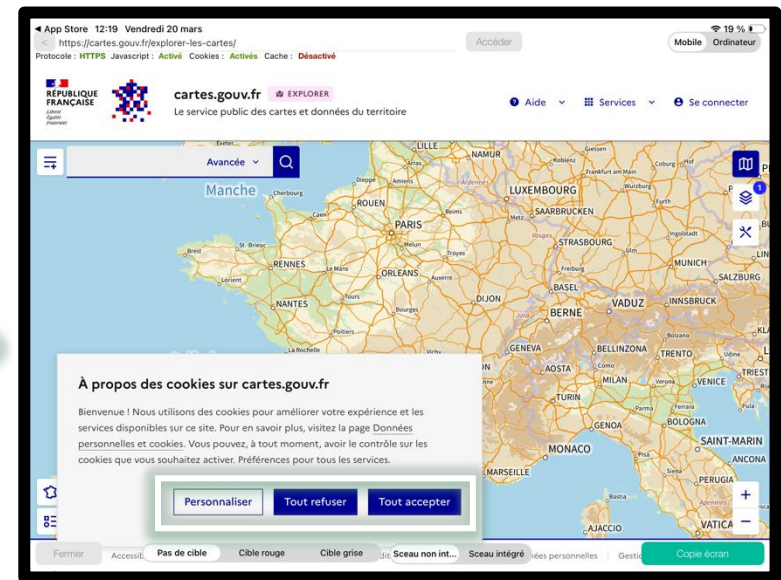


Voici les différentes étapes (lors de la 1^{ère} utilisation) :

1

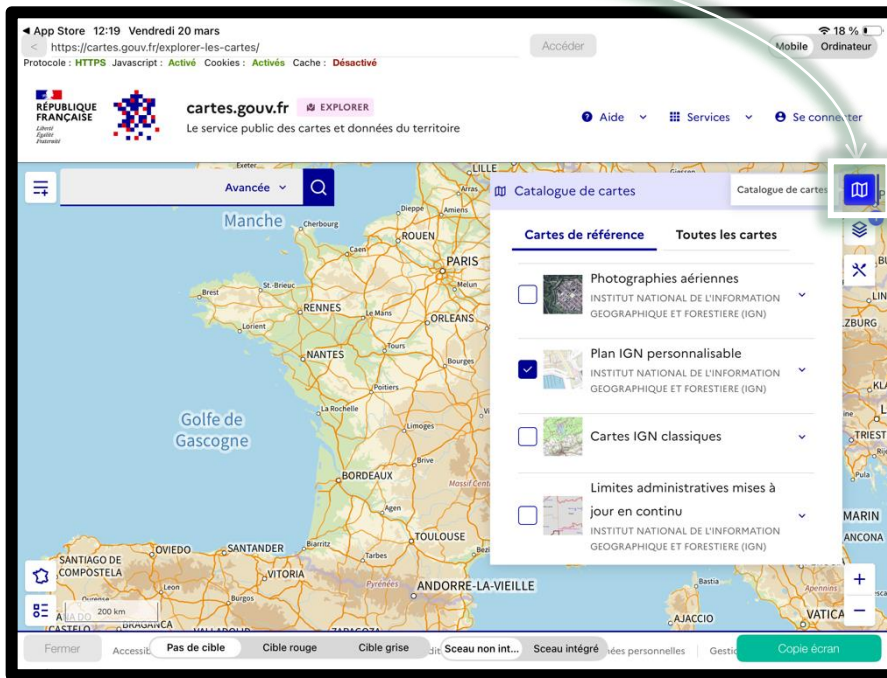


2



Sélectionnez les couches de carte nécessaires :

1 Cliquez sur l'icône « Cartes »



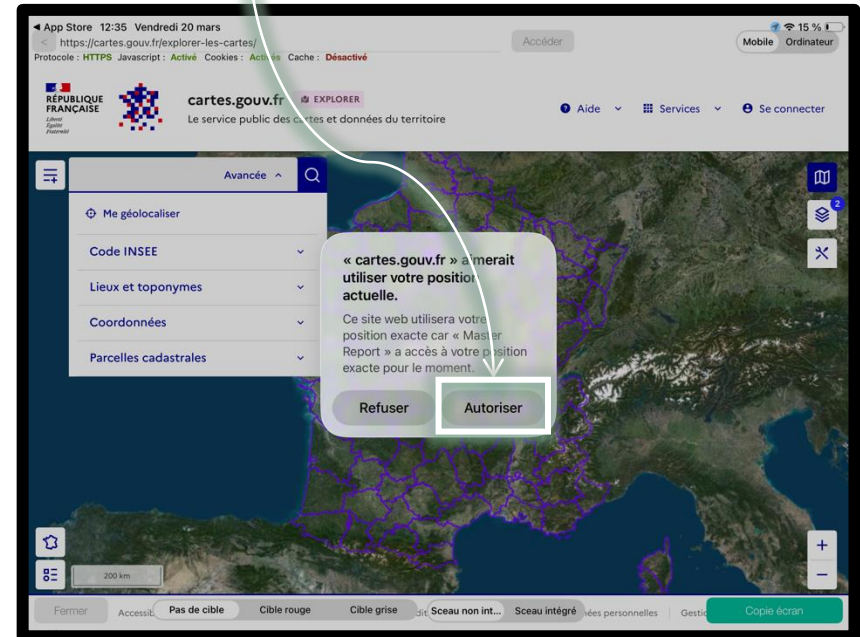
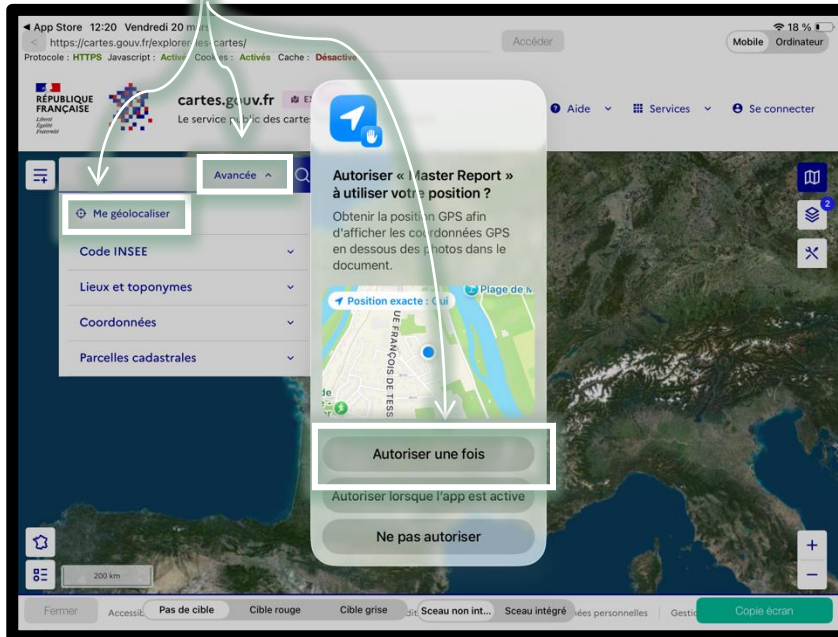
2 Sélectionnez les couches qui vous intéressent (nous conseillons « Photographies aériennes » et « Parcellaire cadastral ») :



Lors de la première utilisation, vous devrez autoriser Cartes à vous localiser :

1 Déroulez le menu « Avancée », puis cliquer sur « Me géolocaliser ». « Autoriser une fois » Master Report à vous localiser

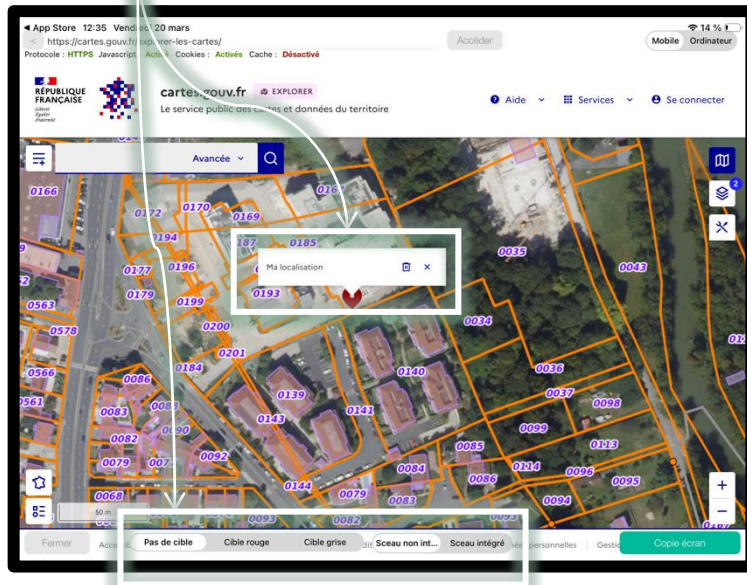
2 « Autoriser une fois » Cartes à vous localiser



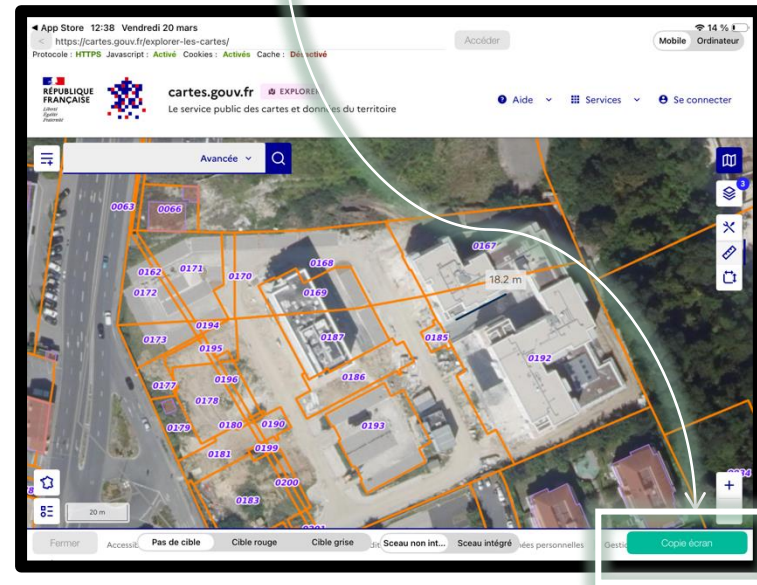
Si vous n'êtes pas sur les lieux, vous pouvez saisir l'adresse dans le moteur de recherche.

Il ne reste plus qu'à faire votre copie d'écran :

1 Zoomer à votre convenance. Choisissez ou non de laisser le pin. Vous pouvez également intégrer votre sceau ou une cible.



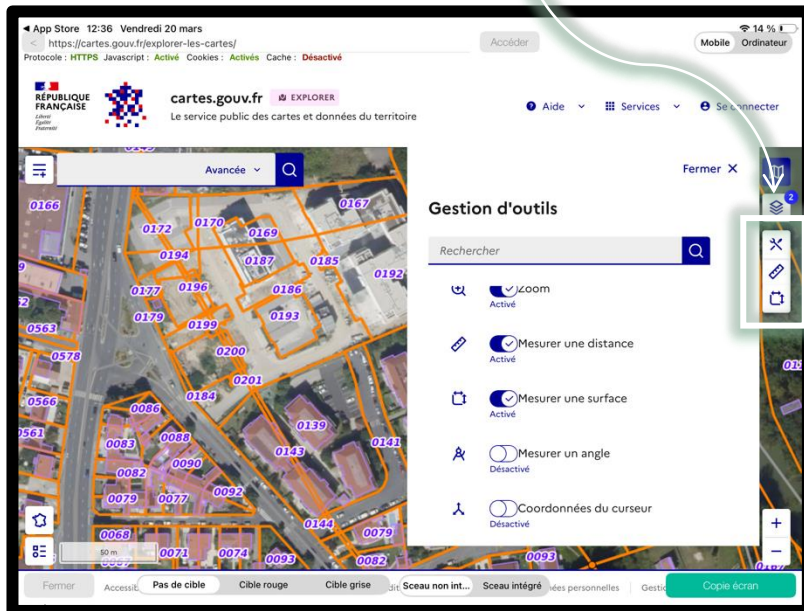
2 Cliquez sur « Copie écran ». Celle-ci sera intégrée dans votre section



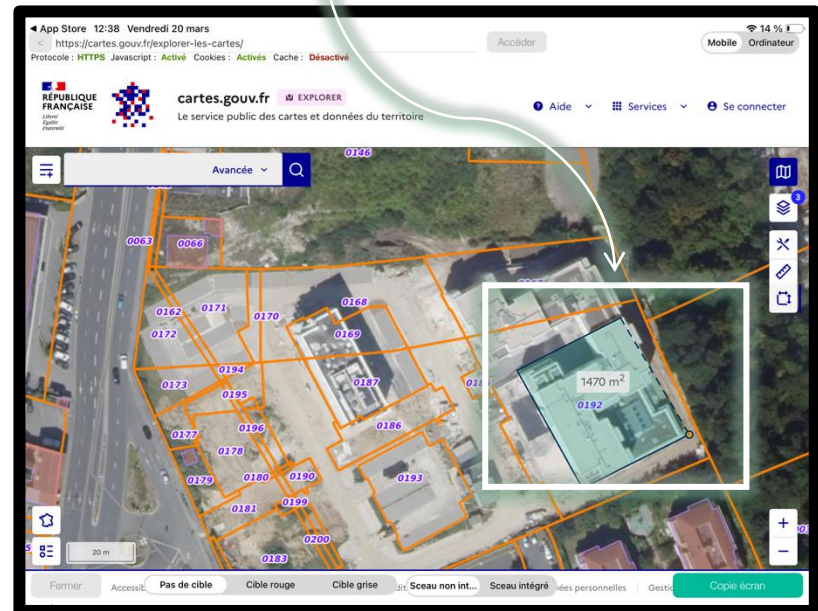
☀️ - La mention, indiquant la source de la photo, est automatiquement ajoutée dans le champ commentaire de la photo. Vous pourrez le modifier si nécessaire en cliquant sur votre copie d'écran depuis la section.
Si besoin, vous pourrez ensuite cliquer sur la copie d'écran pour afficher l'image en plein écran et dessiner des schémas sur l'image.

Et une fonctionnalité intéressante dans la boîte à outils :
Utilisez les mesures de surfaces et de distances

1 Choisissez l'outil que vous souhaitez utiliser :



2 Posez des points sur les 4 coins de la surface ou sur le début et la fin de la distance à mesurer, et le calcul apparaît :





Le service OpenStreetMap permet d'illustrer votre document à l'aide de schémas routiers pour préciser des positions facilement.

Depuis la section d'un document, cliquez sur « ..Plus » puis « OpenStreetMap » :

A screenshot of the OpenStreetMap mobile application interface. The background shows a document titled 'Constat libre' with various sections like 'Informations générales', 'Coordonnées', and 'Photos'. A modal window titled 'Ajouter de nouveaux éléments' is open, listing several options for adding content to the document. The 'OpenStreetMap' option is highlighted with a green box. The modal window also includes an 'Annuler' button at the bottom.

18:20 Jeudi 19 mars

Constat libre En cours Suivi

Préparation

Constat réalisé à l'extérieur

Informations générales

Coordonnées du requérant

Localisation du constat

Intervenants

Constatations

Chapitre Section

Je constate

Finalisation

Remarque générale et annexes

Signature

Mise en page

Prévisualiser le document

Fermer Afficher Plus

Coordonnées

Ligne d'adresse 1

(2)

Code postal MEAUX

Responsable du lieu

Nom

Email

Lot Bâtiment

Note

Photos

Les photos apparaîtront en dessous

Dupliquer automatiquement ces photos

Localisation

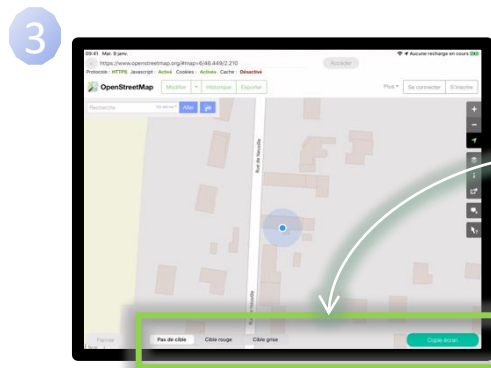
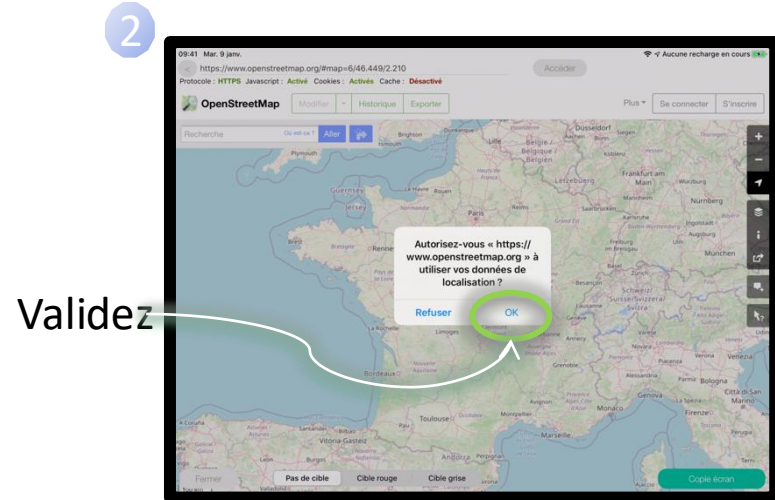
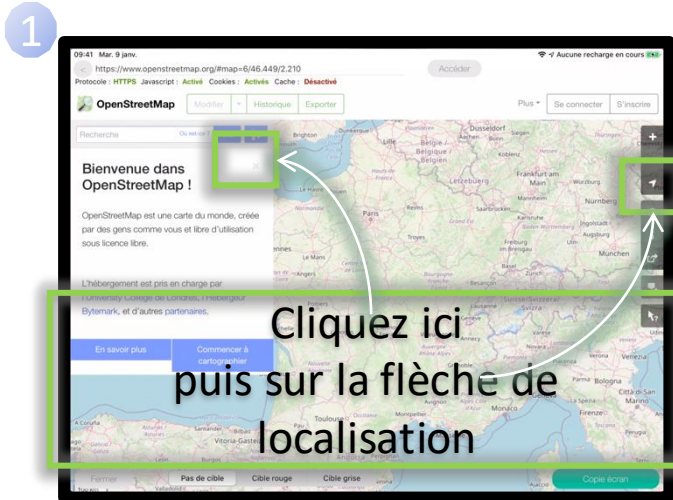
Ajouter de nouveaux éléments

Vous pouvez ajouter des éléments à partir des outils présentés ci-dessous.

- Galerie de photos et vidéos
Utiliser des photos enregistrées sur le terminal et/ou le cloud (suivant paramétrage de votre compte Apple)
- Appareil photo
Prendre de nouvelles photos. Ces dernières seront également ajoutées à la galerie.
- Scanner
Utiliser l'appareil photo de l'iPad comme un scanner afin d'ajouter des documents
- Scanner (v2)
Utiliser l'appareil photo comme un scanner afin d'ajouter de multiples documents.
- GéoPortail
Vue aérienne avec possibilité de superposer des informations cadastrales et de géolocalisation
- Cartes (remplace Géoportail)
Nouveau service de cartographie de l'état français (cartes.gouv.fr), vues aérienne et parcellaire cadastral.
- Cadastre
Extrait de la feuille cadastre à partir d'une adresse
- OpenStreetMap**
Vue cartographique simple avec possibilité de géolocalisation
- Georisques
Risques sur le territoire.
- Ordre (Photos grandes tailles)
Réorganiser les photos
- Ordre (Photos petites tailles)
Réorganiser les photos - Réorganiser les photos

Annuler

Lors de la première utilisation vous devrez autoriser OpenStreetMap à vous localiser :



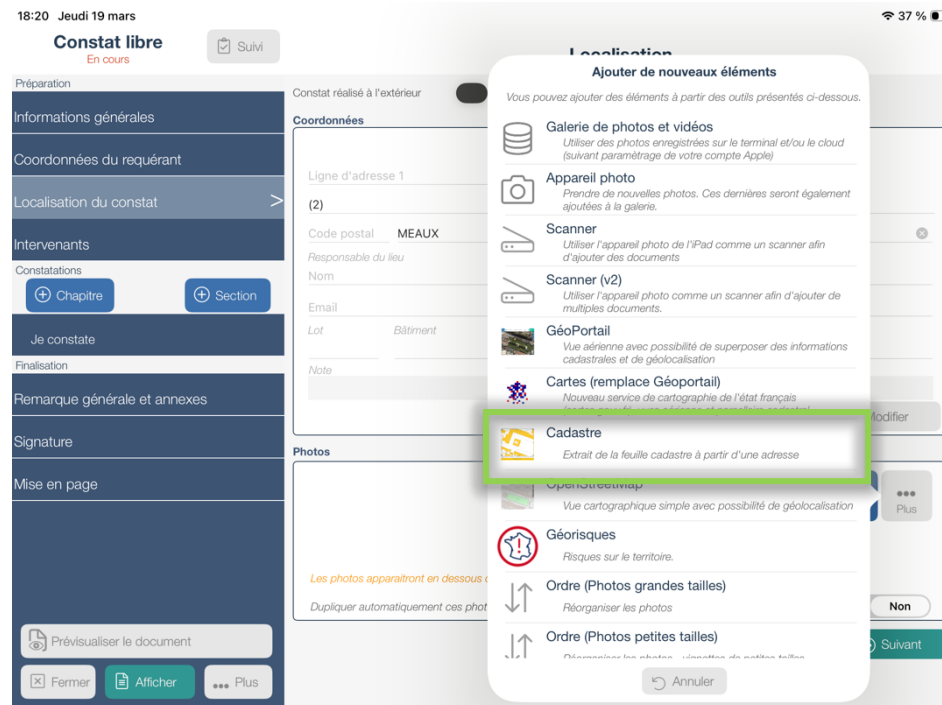
Vous pouvez insérer une cible et cliquer sur « Copie écran » qui sera insérée dans les photos.
Si nécessaire, vous pourrez ensuite cliquer sur la vignette pour afficher l'image en plein écran et dessiner des schémas sur l'image.

💡 La mention indiquant la source de la photo est automatiquement ajoutée dans le champ commentaire de la photo. Vous pourrez le modifier si nécessaire.



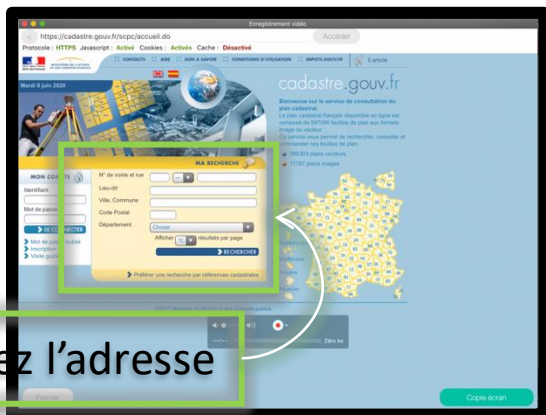
Cadastre.gouv.fr vous permet d'accéder au plan cadastral français.

Depuis la section d'un document, cliquez « ...Plus » puis « Cadastre » :

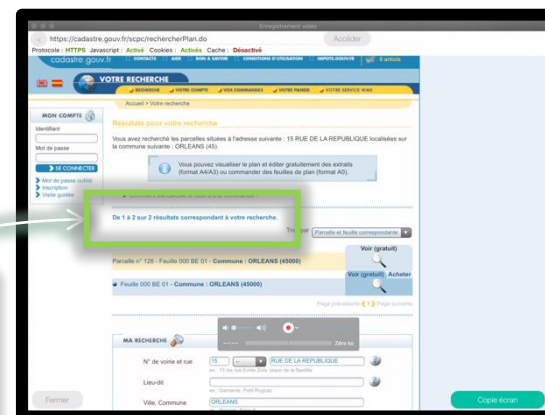


Vous accédez à la page de saisie de la localisation :

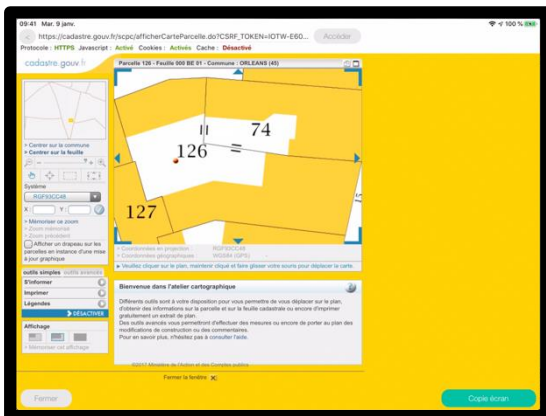
1




2



3



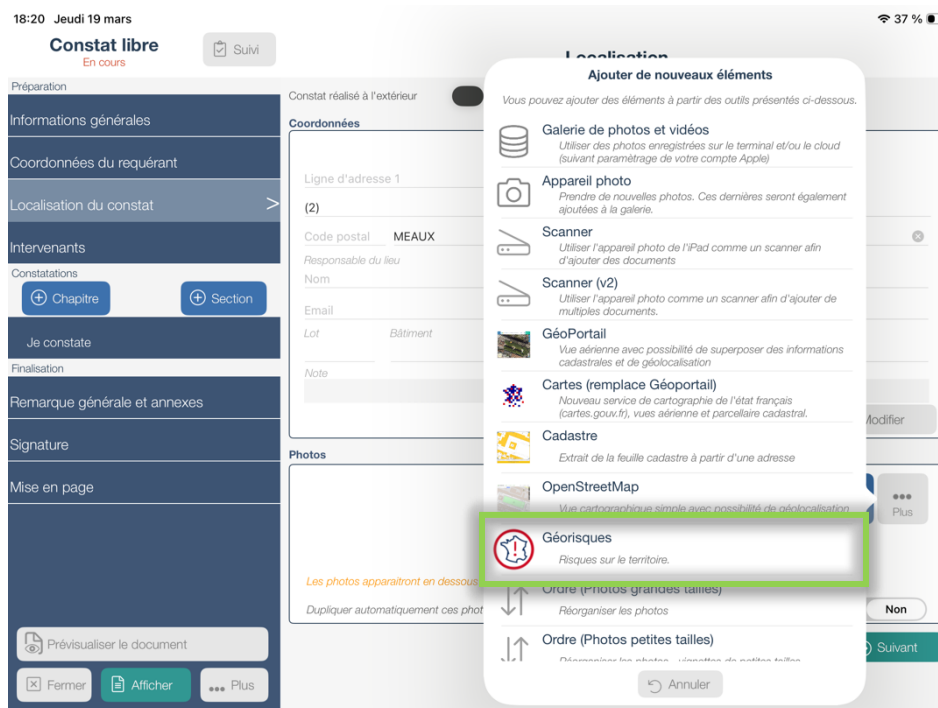
Vous pouvez cliquer sur « Copie écran » qui sera insérée dans les photos. Si nécessaire, vous pourrez ensuite cliquer sur la vignette pour afficher l'image en plein écran et dessiner des schémas sur l'image.

 La mention indiquant la source de la photo est automatiquement ajoutée dans le champ commentaire de la photo. Vous pourrez le modifier si nécessaire.



Géorisques vous permet de mieux connaître les risques sur le territoire français.

Depuis la section d'un document, cliquez sur « ...Plus » puis « Géorisques » :



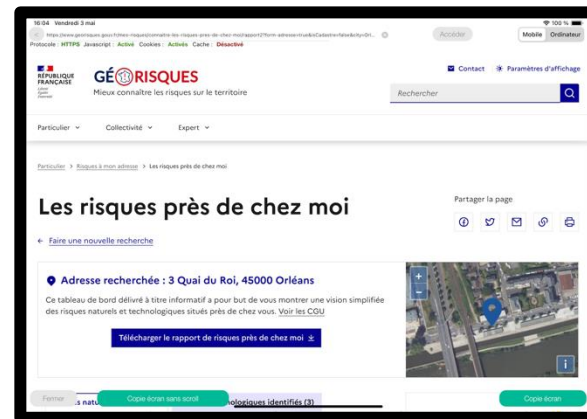
Vous accédez à la page de saisie de la localisation :

1



Saisissez l'adresse et cliquez sur « accéder à mes risques »

2



Vous pouvez cliquer sur « Copie écran » ou « Copie écran sans scroll » et l'image sera insérée dans les photos.
Si nécessaire, vous pourrez ensuite cliquer sur la vignette pour afficher l'image en plein écran et dessiner des schémas sur l'image.

 La mention indiquant la source de la photo est automatiquement ajoutée dans le champ commentaire de la photo. Vous pourrez le modifier si nécessaire.